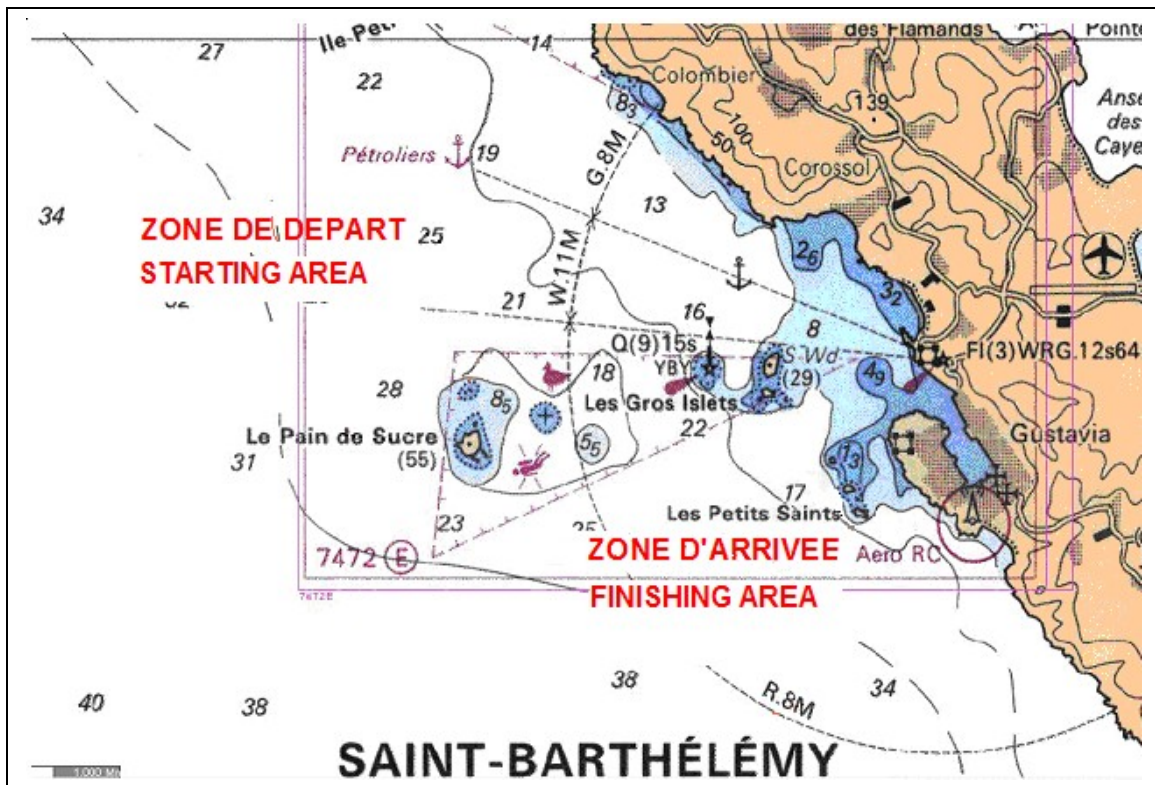


# ANNEXE A

## ZONE DE DEPART ET D'ARRIVEE START AND FINISH AREA



## POSITION DES MARQUES DE PARCOURS

Les positions sont approximatives

Nom ou N° des bouées ou marques	Latitude N	Longitude W
N° 1	17° 57 937	62° 54 473
N° 2	17° 57 423	62° 55 190
N° 3	17° 56 749	62° 54 313
N° 4	17° 57 451	62° 53 505
N° 5	17° 56 557	62° 50 669
N° 7	17° 56 464	62° 48 719
N° 8	17° 57 212	62° 49 079
N° 10	17° 55 907	62° 51 969
N° 11	17° 55 477	62° 53 342
N° 12	17° 54 081	62° 52 805
N° 13	17° 53 096	62° 52 912
St Jean	17° 55 300	62° 50 000

# PARCOURS

L'ensemble des dessins et schémas ci après sont donné à titre indicatif et ne peuvent servir d'instruction de course ou de document de navigation.

All the drawings and the plans are given as a rough guide and cannot serve as race instruction or as document of navigation.

## N° 1 - 22 nm

Départ - Starting line

Bouée de dégagement éventuelle (IC 8.3)

Ile Coco à laisser à tribord

Roches Roubes à laisser à bâbord

Les Grenadiers à laisser à bâbord

Bouée St Jean à laisser à tribord

Bouée 5 à laisser à bâbord

Bouée 10 à laisser à tribord

Ile le Boulanger à laisser à bâbord

Ile Pelé à laisser à bâbord

Bouée 3 à laisser à bâbord

Le Bœuf à laisser à bâbord

Le Pain de Sucre à laisser à bâbord

Arrivée - Finishing line

Eventually offset mark (IC 8.3)

to starboard

to port

to port

to starboard

to port

to starboard

to port

to port

to port

to port

to port



## N° 2 - 23 nm

Départ - Starting line

Bouée de dégagement éventuelle (IC 8.3)

Ile Coco à laisser à bâbord

Roches Roubes à laisser à bâbord

Les Grenadiers à laisser à bâbord

Bouée St Jean à laisser à tribord

Ile le Boulanger à laisser à bâbord

Bouée 1 à laisser à bâbord

Bouée 2 à laisser à bâbord

Le Pain de Sucre à laisser à bâbord

Arrivée - Finishing line

Eventually offset mark (IC 8.3)

to port

to port

to port

to starboard

to port

to port

to port

to port



## N° 3 - 30 nm

Départ - Starting line

Bouée de dégagement éventuelle (IC 8.3)

Ile Coco à laisser à bâbord

Roches Roubes à laisser à bâbord

Les Grenadiers à laisser à bâbord

Bouée 8 à laisser à bâbord

Roche Plate à laisser à bâbord

Groupers et pte G à laisser à bâbord

Le Pain de Sucre à laisser à bâbord

Arrivée - Finishing line

Eventually offset mark (IC 8.3)

to port

to port

to port

to port

to port

to port

to port



## N° 4 - 32 nm

Départ - Starting line

Bouée de dégagement éventuelle (IC 8.3)

Eventually offset mark (IC 8.3)

Mancel à laisser à tribord

to starboard

Roche Plate à laisser à tribord

to starboard

Bouée 8 à laisser à tribord

to starboard

Bouée 7 à laisser à tribord

to starboard

Bouée St Jean à laisser à tribord

to starboard

Ile Chevreau à laisser à bâbord

to port

Groupers et pte G à laisser à bâbord

to port

Bouée 11 à laisser à tribord

to starboard

Le Pain de Sucre à laisser à bâbord

to port

Arrivée - Finishing line





## N° 6 - 29 nm

Départ - Starting line

Bouée de dégagement éventuelle (IC 8.3)

Bouée 11 à laisser à tribord

Bouée 8 à laisser à tribord

Les Grenadiers à laisser à tribord

Roches Roubes à laisser à bâbord

Les Grenadiers à laisser à bâbord

Bouée 8 à laisser à bâbord

Roche Plate à laisser à bâbord

Bouée 2 à laisser à bâbord

Le Pain de Sucre à laisser à bâbord

Arrivée - Finishing line

Eventually offset mark (IC 8.3)

to starboard

to starboard

to starboard

to port

to port

to port

to port

to port

to port



## N° 7 - 32 nm

Départ - Starting line

Bouée de dégagement éventuelle (IC 8.3)

Groupers et pte G à laisser à tribord

Molly Beday à laisser à tribord

Roche Plate à laisser à bâbord

Bouée 8 à laisser à tribord

Roches Roubes à laisser à tribord

Ile Coco à laisser à tribord

Arrivée - Finishing line

Eventually offset mark (IC 8.3)

to starboard

to starboard

to port

to starboard

to starboard

to starboard



## N° 8 - 33 nm

Départ - Starting line

Bouée de dégagement éventuelle (IC 8.3)

Groupers et pte G à laisser à tribord

Roche Plate à laisser à tribord

Bouée 8 à laisser à tribord

Bouée 7 à laisser à tribord

Ile Frégate à laisser à bâbord

Mancel à laisser à bâbord

Roches Roubes à laisser à bâbord

Ile Coco à laisser à tribord

Arrivée - Finishing line

Eventually offset mark (IC 8.3)

to starboard

to starboard

to starboard

to starboard

to port

to port

to port

to starboard



## N° 9 - 25 nm

Départ - Starting line

Bouée de dégagement éventuelle (IC 8.3)

Groupers et pte G

à laisser à tribord

Bouée 1

à laisser à tribord

Ile le Boulanger

à laisser à tribord

Roche le Bœuf

à laisser à bâbord

Bouée 13

à laisser à bâbord

Ile Coco

à laisser à bâbord

Roches Roubes

à laisser à bâbord

Ile Coco

à laisser à tribord

Arrivée - Finishing line

Eventually offset mark (IC 8.3)

to starboard

to starboard

to starboard

to port

to port

to port

to port

to starboard



## N° 10 - 32 nm

Départ - Starting line

Bouée de dégagement éventuelle (IC 8.3)

Groupers et pte G à laisser à tribord

Roche Plate à laisser à tribord

Bouée 8 à laisser à tribord

Bouée 3 à laisser à bâbord

Bouée 13 à laisser à bâbord

Ile Coco à laisser à bâbord

Roches Roubes à laisser à bâbord

Ile Coco à laisser à tribord

Arrivée - Finishing line

Eventually offset mark (IC 8.3)

to starboard

to starboard

to starboard

to port

to port

to port

to port

to starboard



## N° 11 - 25 nm

Départ - Starting line

Bouée de dégagement éventuelle (IC 8.3)

Ile Coco à laisser à tribord

Bouée 13 à laisser à tribord

Groupers et pte G à laisser à tribord

Bouée 3 à laisser à bâbord

Ile le Boulanger à laisser à tribord

Roche Le Bœuf à laisser à bâbord

Le Pain de Sucre à laisser à bâbord

Arrivée - Finishing line

Eventually offset mark (IC 8.3)

to starboard

to starboard

to starboard

to port

to starboard

to port

to port



## N° 12 - 28 nm

Départ - Starting line

Bouée de dégagement éventuelle (IC 8.3)

Roche le Bœuf à laisser à bâbord

Groupers et pte G à laisser à tribord

Roche Plate à laisser à tribord

Bouée 8 à laisser à tribord

Bouée 3 à laisser à bâbord

Bouée 5 à laisser à tribord

Bouée 11 à laisser à bâbord

Le Pain de Sucre à laisser à bâbord

Arrivée - Finishing line

Eventually offset mark (IC 8.3)

to port

to starboard

to starboard

to starboard

to port

to starboard

to port

to port



## N° 13 - 35 nm

Départ - Starting line

Bouée de dégagement éventuelle (IC 8.3)

Ile Coco à laisser à tribord

Roches Roubes à laisser à tribord

Ile Coco à laisser à tribord

Bouée 13 à laisser à tribord

Groupers et pte G à laisser à tribord

Roche Plate à laisser à tribord

Bouée 8 à laisser à tribord

Bouée 7 à laisser à tribord

Bouée St Jean à laisser à tribord

Bouée 5 à laisser à bâbord

Roche le Bœuf à laisser à bâbord

Le Pain de Sucre à laisser à bâbord

Arrivée - Finishing line

Eventually offset mark (IC 8.3)

to starboard

to starboard

to starboard

to starboard

to starboard

to starboard

to starboard

to starboard

to starboard

to port

to port

to port



## N° 14 - 29 nm

Départ - Starting line

Bouée de dégagement éventuelle (IC 8.3)

Ile Coco à laisser à tribord

Bouée 13 à laisser à tribord

Groupers et pte G à laisser à tribord

Bouée 1 à laisser à tribord

Bouée 8 à laisser à tribord

Bouée 5 à laisser à bâbord

Bouée 11 à laisser à bâbord

Pain de sucre à laisser à bâbord

Arrivée - Finishing line

Eventually offset mark (IC 8.3)

to starboard

to starboard

to starboard

to starboard

to starboard

to port

to port

to port



## N° 15 - 30 nm

Départ - Starting line

Bouée de dégagement éventuelle (IC 8.3)

Roche le Bœuf à laisser à tribord

Bouée 8 à laisser à bâbord

Roche Plate à laisser à bâbord

Groupers et pte G à laisser à bâbord

Bouée 8 à laisser à tribord

Roche le Bœuf à laisser à bâbord

Pain de sucre à laisser à bâbord

Arrivée - Finishing line

Eventually offset mark (IC 8.3)

to starboard

to port

to port

to port

to starboard

to port

to port



## N° 16 - 27 nm

Départ - Starting line

Bouée de dégagement éventuelle (IC 8.3)

Ile Coco à laisser à bâbord

Roches Roubes à laisser à bâbord

Bouée 8 à laisser à bâbord

Ile le Boulanger à laisser à bâbord

Ile Pelée à laisser à bâbord

Le Bœuf à laisser à bâbord

Ile Frégate à laisser à tribord

Roches Roubes à laisser à tribord

Ile Coco à laisser à tribord

Arrivée - Finishing line

Eventually offset mark (IC 8.3)

to port

to port

to port

to port

to port

to port

to starboard

to starboard

to starboard



## N° 17 - 37 nm

Départ - Starting line

Bouée de dégagement éventuelle (IC 8.3)

Ile Coco à laisser à bâbord

Roches Roubes à laisser à bâbord

Bouée 8 à laisser à bâbord

Roche Plate à laisser à bâbord

Groupers et pte G à laisser à bâbord

Ile Frégate à laisser à tribord

Roches Roubes à laisser à tribord

Ile Coco à laisser à tribord

Arrivée - Finishing line

Eventually offset mark (IC 8.3)

to port

to port

to port

to port

to port

to starboard

to starboard

to starboard



## N° 18 - 42 nm

Départ - Starting line

Bouée de dégagement éventuelle (IC 8.3)

Ile Fourchue à laisser à tribord

Ile Tintamarre à laisser à tribord

Les Grenadiers à laisser à tribord

Roches Roubes à laisser à tribord

Ile Coco à laisser à tribord

Arrivée - Finishing line

Eventually offset mark (IC 8.3)

to starboard

to starboard

to starboard

to starboard

to starboard



## N° 19 - 19 nm

Départ - Starting line

Bouée de dégagement éventuelle (IC 8.3)

Bouée 11 à laisser à tribord

Bouée 5 à laisser à tribord

Bouée St Jean à laisser à bâbord

Bouée 7 à laisser à bâbord

Bouée 8 à laisser à bâbord

Bouée 1 à laisser à bâbord

Bouée 2 à laisser à bâbord

Pain de Sucre à laisser à bâbord

Arrivée - Finishing line

Eventually offset mark (IC 8.3)

to starboard

to starboard

to port

to port

to port

to port

to port

to port



## N° 20 - 35 nm

Départ - Starting line

Bouée de dégagement éventuelle (IC 8.3)

Groupers et pte G à laisser à tribord

Roche Plate à laisser à tribord

Bouée 8 à laisser à tribord

Roche Le Bœuf à laisser à bâbord

Bouée 8 à laisser à tribord

Bouée 7 à laisser à tribord

Bouée St Jean à laisser à tribord

Bouée 10 à laisser à bâbord

Bouée 11 à laisser à bâbord

Pain de Sucre à laisser à bâbord

Arrivée - Finishing line

Eventually offset mark (IC 8.3)

to starboard

to starboard

to starboard

to port

to starboard

to starboard

to starboard

to port

to port

to port

